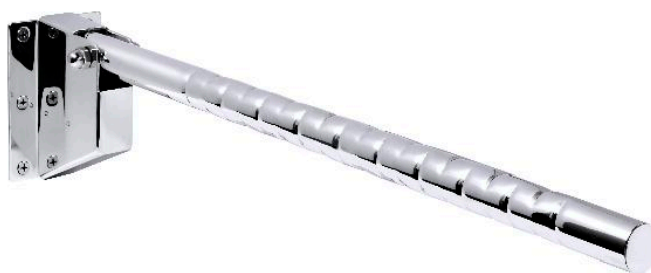


STÜTZKLAPPGRIFFE

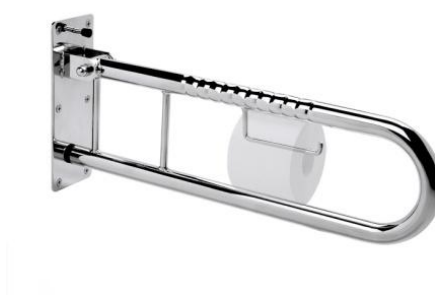


Technische Daten:

- * Edelstahl 1.4301, Fingergriff poliert
- * Rohr $\varnothing = 32\text{mm}$
- * max. Belastung 80 kg
- * mit Gehäuse 150 x 100 mm
- * mit Arretierung
- * ohne Fallsicherung
- * inkl. Befestigungsmaterial (Edelstahlschrauben 6x60 mm Kreuz, Kunststoffdübel 8x51 mm ohne Bund) für Beton, Naturstein, Vollziegel und Kalksandvollstein

Art.-Nr.	Länge (Wand – Ende Rohr)
SKKG600F	600 mm
SKKG700F	700 mm
SKKG850F	850 mm

STÜTZKLAPPGRIFFE



Technische Daten:

- * Edelstahl 1.4301, Fingergriff poliert
- * Rohr \varnothing = 32mm
- * max. Belastung 120 kg
- * Maße = Wand-Mitte Rohr
- * mit Fallsicherung und Fliesenschutzanschlag
- * mit Grundplatte 275 x 100 mm mit je 6 Bohrungen
- * inkl. Befestigungsmaterial
(Edelstahlschrauben 6x60 mm Kreuz, Kunststoffdübel 8x51 mm ohne Bund) für Beton, Naturstein, Vollziegel und Kalksandvollstein

HMV-Nr. 04.40.05.1202

Art.-Nr.	Länge (Wand – Mitte Rohr)
SKG600F	600 mm
SKG700F	700 mm
SKG850F	850 mm
SKG600TPF	600 mm, mit angeschweißtem Toilettenpapierhalter
SKG700TPF	700 mm, mit angeschweißtem Toilettenpapierhalter
SKG850TPF	850 mm, mit angeschweißtem Toilettenpapierhalter

STÜTZKLAPPGRIFFE mit Bodenstütze



Technische Daten:

- * Edelstahl 1.4301, Fingergriff poliert
- * Rohr $\varnothing = 32\text{mm}$
- * mit Bodenstütze für Greifhöhe 850 mm und verstellbarem Fuß
- * Ausführung Rechts / Links Maße = Wand-Mitte Rohr
- * mit Fallsicherung und Fliesenschutzanschlag
- * mit Grundplatte 275 x 100 mm mit je 6 Bohrungen
- * inkl. Befestigungsmaterial (Edelstahlschrauben 6x60 mm Kreuz, Kunststoffdübel 8x51 mm ohne Bund) für Beton, Naturstein, Vollziegel und Kalksandvollstein

HMV-Nr. 04.40.05.XXXX

Art.-Nr.	Länge (Wand – Mitte Rohr), max. Belastung 150 kg
SKGBS600F	600 mm
SKGBS700F	700 mm
SKGBS850F	850 mm
SKGBS600TPF	600 mm, mit angeschweißtem Toilettenpapierhalter
SKGBS700TPF	700 mm, mit angeschweißtem Toilettenpapierhalter
SKGBS850TPF	850 mm, mit angeschweißtem Toilettenpapierhalter

STÜTZKLAPPGRIFFE mit Standsäule



Technische Daten:

- * Edelstahl 1.4301, Fingergriff poliert
- * Rohr $\varnothing = 32\text{mm}$
- * mit Standsäule für Greifhöhe 850 mm
- * Ausführung Rechts / Links
- * mit Fallsicherung und Fliesenschutzanschlag
- * mit Boden-Grundplatte 200 x 150 mm mit 6 Bohrungen
- * inkl. Befestigungsmaterial (Edelstahlschrauben 6x60 mm Kreuz, Kunststoffdübel 8x51 mm ohne Bund) für Beton, Naturstein, Vollziegel und Kalksandvollstein

HMV-Nr. 04.40.05.XXXX

Art.-Nr.	Länge (Wand – Mitte Rohr), max. Belastung 120 kg
SKGS600F	600 mm
SKGS700F	700 mm
SKGS850F	850 mm
SKGS600TPF	600 mm, mit angeschweißtem Toilettenpapierhalter
SKGS700TPF	700 mm, mit angeschweißtem Toilettenpapierhalter
SKGS850TPF	850 mm, mit angeschweißtem Toilettenpapierhalter

STÜTZKLAPPGRIFFE mit Standsäule und Bodenstütze



Technische Daten:

- * Edelstahl 1.4301, Fingergriff poliert
- * Rohr $\varnothing = 32\text{mm}$
- * mit Standsäule für Greifhöhe 850 mm
- * mit zusätzlicher Bodenstütze
- * Ausführung Rechts / Links
- * mit Fallsicherung und Fliesenschutzanschlag
- * mit Boden-Grundplatte 200 x 150 mm mit 6 Bohrungen
- * inkl. Befestigungsmaterial (Edelstahlschrauben 6x60 mm Kreuz, Kunststoffdübel 8x51 mm ohne Bund) für Beton, Naturstein, Vollziegel und Kalksandvollstein

HMV-Nr. 04.40.05.XXXX

Art.-Nr.	Länge (Wand – Mitte Rohr), max. Belastung 150 kg
SKGSBS600F	600 mm
SKGSBS700F	700 mm
SKGSBS850F	850 mm
SKGSBS600TPF	600 mm, mit angeschweißtem Toilettenpapierhalter
SKGSBS700TPF	700 mm, mit angeschweißtem Toilettenpapierhalter
SKGSBS850TPF	850 mm, mit angeschweißtem Toilettenpapierhalter

