

FJORDBLINK

Welcoming Water

DIE PROFESSIONELLE GEBÄRWANNE

Mit der FJORDBLINK® GEBÄRWANNE
heißen wir Wassergeburten willkommen



DIE FJORDBLINK® GEBÄRWANNE IST EIN PROFESSIONELLES ARBEITSINSTRUMENT

Von Badewannen bis zu medizinisches Gerät. Von Möbeln bis zu professionelles Werkzeug

Als Angehörige eines Gesundheitsberufes ist es wichtig, dass Sie sich auf die Produkte, mit denen Sie während der Geburt arbeiten, verlassen können. Sowohl, wenn Sie der Gebärenden im Wasser Schmerzlinderung anbieten, als auch, wenn Sie bei der Wassergeburt unterstützen.

Fjordblink ist seit 25 Jahren auf die Herstellung qualitativ hochwertiger Gebärwannen spezialisiert. Unsere Produkte entsprechen der Qualitätsnorm EN ISO:13485 für Medizinprodukte. Dadurch wird sichergestellt, dass sie detaillierten Sicherheits- und Qualitätsanforderungen erfüllen und von höchster Qualität sind.

Von Anfang an haben wir mit Hebammen zusammengearbeitet, was maßgeblich dazu beigetragen hat, dass unsere Gebärwannen mit Versorgungssäule heute in vielen Ländern eingesetzt und verkauft werden. Wir schätzen und respektieren die fachliche Kompetenz unserer Kunden und lassen diese in unsere Produktentwicklung miteinfließen. Der Austausch von Wissen und die Einbeziehung der Nutzer sind der Schlüssel zu unserem Erfolg, sowohl im In- als auch im Ausland.

Unsere Gebärwannen werden in Dänemark hergestellt und von Hand montiert. Wir haben ein hochwertiges und nachhaltiges Produkt entwickelt, das auch bei täglichem Gebrauch in stark frequentierten Kreißsälen für viele Jahre eingesetzt werden kann. Unser Ziel ist die Herstellung von Geburtswannen, die benutzerfreundliches Design und höchste Hygienestandards bieten.

Fjordblink hat eine formschöne Gebärwanne geschaffen, die sich durch Komfort, Ergonomie, Flexibilität und Mobilität auszeichnet und Sicherheit in Ihrer Entbindungsstation oder Klinik gewährleistet.

Die Entwicklung erfolgte in Zusammenarbeit mit internationalen Hebammen mit dem Ziel, ein optimales Arbeitsgerät für die professionelle Entbindungsstation/Entbindungsklinik zu schaffen.

- VORNE - HINTEN
- WENDEN - DREHEN
- HERUMSCHIEBEN - WEGSCHIEBEN
- HEBEN - SENKEN
- Es gibt viele Möglichkeiten



"AQUADURAL" - DIE BEZEICHNUNG FÜR DIE SCHMERZLINDERNDE UND WOHLTUENDE WIRKUNG DES WASSERS

Wassergeburt oder Linderung von Geburtsschmerzen im Wasser.



In der Gebärvanne kann die Gebärende Ruhe und Schmerzlinderung erfahren. Man kann sich bewegen und durch die Phasen der Wehen hindurch entspannen. Jüngste Forschungsergebnisse belegen einmal mehr, dass die Wassergeburt für Gebärende und Kind sicher ist. Die Forschung zeigt auch, dass Wassergeburt zu einem besseren Geburtserlebnis beitragen. Bei Fjordblink heißen wir die guten Geburtserfahrungen im Wasser willkommen - deshalb befindet sich "Welcoming Water" in unserem Logo.

Ein professionelles Arbeitsinstrument, dessen Design auch Ihren Arbeitsbereich optimiert

Die Arbeit mit der Gebärvanne kann eine Herausforderung für die Ergonomie des Körpers sein. Wir haben dieses Problem gelöst, indem wir ein geräuscharmes Hub-/Senk-System in der Gebärvanne integriert haben, mit dem sich die Höhe stufenlos auf die für Sie optimale Arbeitsposition einstellen lässt. So lassen sich bei der Arbeit rund um die Geburtswanne unbequeme und belastende Arbeitspositionen vermeiden.



ank der abgerundeten Kanten kann man sich bequem auf dem Rand abstützen.

Die Wanne ist so stabil, dass man sich bequem und sicher darüber lehnen kann.



Die Seitenwände der Gebärvanne wurden so gestaltet, dass sie ausreichend Platz für Knie und Füße bieten.

Wird die Gebärvanne in der Mitte eines Raumes aufgestellt, ist ein ungehinderter 360 ° Zugang an allen Seiten möglich.



DURCHDACHTES DESIGN FÜR MEHR KOMFORT UND FLEXIBILITÄT

Geräumigkeit ist das A und O in der Gebärwanne.

Die Gebärwanne soll zu wechselnden, bequemen Ruhe- und/oder Geburtspositionen einladen. Integrierte Sitz- und Liegeflächen sowie Fußstützen und eine rutschfeste Unterlage unterstützen die Gebärende zusätzlich und sorgen für Komfort.

Die Gebärende kann frei wählen, ob sie liegen, sitzen, hocken oder knien möchte.



GROSS ODER KLEIN - WELCHE GRÖSSE IST DIE RICHTIGE?

FJORDBLINK® Gebärwannen sind in 2 Größen erhältlich.

Das Modell MILIEU ist unsere große Wanne und das Modell COMFORT ist etwas kleiner. Das Design und der Komfort sind bei beiden Modellen gleich, der Größenunterschied beträgt 15%.

Da die Geburtswanne mobil ist, können Sie die Wannengröße anbieten, die für die Gebärende zum jeweiligen Zeitpunkt am besten geeignet ist. Dank der integrierten Rollen ist es möglich, die Gebärwanne in das Zimmer zu fahren, wo sie benötigt wird.



ABMESSUNGEN DER GEBÄRWANNE

	Model MILIEU/Große Wanne	Model COMFORT/Kleine Wanne
AUßENLÄNGE	1.970 mm	1.700 mm
BREITE AUßEN	1.130 mm	995 mm
INNENLÄNGE	1.820 mm	1.550 mm
INNENBREITE	1.010 mm	850 mm
INNENTIEFE	570 mm	510 mm
WASSERTIEFE	520 mm	445 mm
HÖHENVERSTELLUNG DER GEBÄRWANNE		
UNTERE POSITION	166 kg	152 kg
OBERE POSITION	Ca. 520 L = 686 kg	Ca. 310 L = 462 kg

FLEXIBLE GEBÄRWANNE AUF ROLLEN - NIE WIEDER OHNE GEBURTSWANNE

Gestalten Sie den Kreißsaal entsprechend den aktuellen Bedürfnissen.

Vorbei sind die Zeiten, wo Sie einer Gebärende erklären mussten, dass sie leider nicht die Gebärwanne nutzen kann, weil gerade eine andere Gebärende den Kreißsaal belegt, in dem eine fest montierte Gebärwanne steht. Nehmen Sie einfach eine Gebärwanne in der passenden Größe und schieben sie dorthin, wo sie gebraucht wird.

Wenn Sie den Platz im Kreißsaal anderweitig benötigen, können Sie die Gebärwanne auch einfach zur Seite oder aus dem Kreißsaal schieben. Die Reinigung wird auch dadurch erleichtert, dass die Wanne mobil ist.

Die FJORDBLINK® Gebärwannen verfügen über integrierte Rollen, die über das Bedienfeld der Versorgungssäule oder über die Fernbedienung aktiviert werden. Das gibt Ihnen Flexibilität im Kreißsaal. Die Rollen werden eingezogen, wenn die Gebärwanne in Gebrauch ist. Auf diese Weise steht die Wanne absolut sicher auf dem Boden, wenn Sie sich rund um die Wanne bewegen.



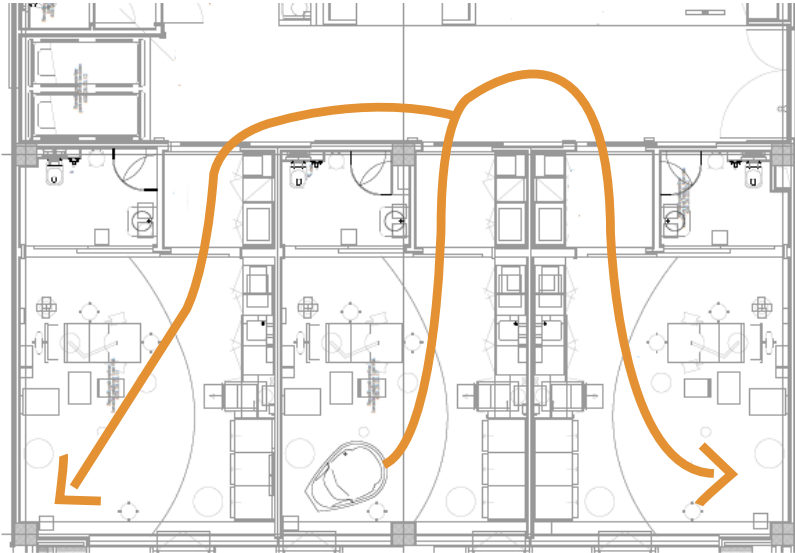
Soll die Gebärwanne von einem Kreißsaal in den nächsten bewegt/geschoben werden, muss die Türöffnung ein Innenmaß von mindestens 1.200 mm haben - in dem Fall passen beide Gebärwannen durch die Tür.



Die FJORDBLINK® Gebärwanne hat eingebaute Räder, die aktiviert werden. Das Bedienfeld der Steuersäule oder über die Fernbedienung. Es gibt Ihnen Flexibilität im Kreißsaal. Die Räder werden hochgezogen, wenn die Wanne benutzt wird. Dabei steht es komplett stabil auf der Oberfläche bei Arbeiten rund um die Wanne.

ET FØDEKAR TIL FLERE FØDESTUER

Die praktische Wahl auf Rädern



Dies setzt voraus, dass Sie eine FJORDBLINK® Versorgungssäule im Kreißsaal installiert haben. Diese dient nämlich als Dockingstation für die Gebärwanne. Über die Dockingstation wird die Wanne mit Strom und Wasser versorgt.

Sie können eine Versorgungssäule in mehreren Kreißsälen installieren, die sich eine Gebärwanne teilen. Die Gebärwanne lässt sich leicht von der Versorgungssäule und dem Abfluss trennen und von Kreißsaal zu Kreißsaal schieben. Dank der Rollen kann die Gebärwanne genau dorthin geschoben werden, wo sie benötigt wird.

DIE FJORDBLINK® VERSORGUNGS- SÄULE IST DIE DOCKINGSTATION FÜR DIE GEBÄRWANNE

Ein einzigartiges und modernes Produkt, das mehrere Herausforderungen meistert.

Die zugehörige Versorgungssäule liefert Wasser und Strom für die Gebärwanne. Sie dient auch als Dockingstation für die Gebärwanne, denn über die Versorgungssäule können alle Funktionen der Wanne gesteuert werden.

Die Versorgungssäule ist in drei Ausführungen erhältlich, so dass die optimale Position der Wanne im Raum gewählt werden kann. Wasser und Strom können der Versorgungssäule vom Boden oder von der Wand aus zugeführt werden. Der Abfluß kann über die Versorgungssäule erfolgen oder extern unter der Gebärwanne angebracht werden.

Bedienfunktionen an der Versorgungssäule:

- Abfluß öffnen/schließen
- Wasserzufuhr
- Brausefunktion
- Einstellung der Temperatur
- Einstellung des Wasserdrucks
- Aktivierung der Hub-/Senkfunktion
- Aktivierung der Rollen



3 MODELLE VON VERSORGUNGSSÄULEN - GLEICH, ABER DOCH ANDERS...

Wir haben ein flexibles System von Versorgungssäulen entwickelt, so dass Sie den Kreißsaal ganz nach Ihren jeweiligen individuellen Bedürfnissen gestalten können.

Wir bieten 3 Modelle an:

”Stand alone”
Wird mitten im Raum montiert.

”Wandmontage”

”Wandaufhängung”
Werden an der Wand montiert.



Wand-Standmontage

Wandaufhängung

Stand alone

Sie können zum Beispiel die Versorgungssäule an die Wand stellen und die Gebärmutterwanne in eine Ecke schieben oder neben der Versorgungssäule stehen lassen.

Sie können die Versorgungssäule auch frei im Raum platzieren, so dass Sie sich rund um die Gebärmutterwanne frei bewegen können. Es gibt nahezu keine Einschränkungen.



Bei der Wahl des Standorts für die Gebärmutterwanne sollten Sie überlegen, wie Sie eine eventuelle Evakuierungssituation handhaben wollen. Es ist auch ausreichend Platz erforderlich, um die Sicherheit rund um die Wanne zu gewährleisten. Stellen Sie daher die Geburtswanne mit dem Kopfende (Abschrägung/Rutsche) so in den Raum, dass diese Seite mit einer Liege/Krankentrage/Bett angefahren werden kann. (Dient als Notausstieg)

SICHERE EVAKUIERUNG

Wenn Sie dringend handeln müssen

Glücklicherweise verläuft die überwiegende Mehrzahl der Geburten ohne Komplikationen. Die meisten Gebärenden sind in der Lage, aktiv beim Aussteigen aus der Wanne zu helfen, wenn während der Geburt Komplikationen auftreten sollten. Sollte es unerwartet notwendig sein, eine Gebärende aus der Gebärwanne zu holen, haben wir diese so konzipiert, dass Sie die Situation sicher handhaben können.

Da die eine Seite der Geburtswanne wie eine Rutsche geformt ist, können zwei Personen die Gebärende auf eine Liege am Kopfende der Wanne ziehen.

Der Rutscheffekt und der Auftrieb des Wassers tragen dazu bei, dass sich diese Aktion erstaunlich leicht durchführen lässt. Wenn der Platz im Kreißsaal begrenzt ist, kann die Evakuierung auch seitlich von der Wanne aus erfolgen.

Dank der abgerundeten Kanten wird die Gebärende bei der Evakuierung nicht verletzt.

Sie können eine Gebärende bei Bedarf sofort aus der Gebärwanne evakuieren.

Lassen Sie das Wasser in der Wanne. Die Eigenschaft des Wassers erleichtert den Vorgang und spart wertvolle Zeit, wenn die Gebärende auf eine Liege gezogen werden muss.

Sie können auch ein Evakuierungsnetz, eine Krankentrage oder eine Hubvorrichtung benutzen.

Evakuieren Sie immer zu Zweit und rufen Sie dazu eine Person zur Unterstützung.



FÜR SICHERE HYGIENE UND NOCH EINEN SCHRITT WEITER

Die FJORDBLINK® Gebärwanne verfügt über ein Rückschlagventil und kann optional mit einem Legionellenfilter ausgestattet werden. Wir haben bei der Gestaltung der Gebärwanne speziell darauf geachtet, den Kontakt mit verschmutztem Badewasser zu minimieren.

Mit einer FJORDBLINK® Gebärwanne müssen Sie sich keine Sorgen machen, dass verunreinigtes Wasser aus der Kanalisation über den Abfluss in die Wanne gelangen könnte. Um dies zu verhindern, haben wir ein Rückschlagventil in die Geburtswanne und die Versorgungssäule eingebaut. So können Sie während der Geburt sauberes, warmes Wasser einlaufen lassen, ohne dass die Gefahr besteht, dass verunreinigtes Wasser eindringen könnte.

Für zusätzliche Sicherheit können Sie einen Legionellenfilter für die Versorgungssäule zukaufen, der verhindert, dass Legionellen im Wasser über die Versorgungssäule in die Gebärwanne gelangen.

Im Allgemeinen sind Infektionen, die eine Gebärende oder das Baby schädigen könnten, verursacht durch Krankheitserreger im Badewasser, glücklicherweise selten. Wichtig ist dabei immer, dass bei Wassergeburten ausreichende Hygienestandards eingehalten werden.



- Ablaufschutz mit Rückschlagventil, so dass kein kontaminiertes Wasser zurückfließen kann.
- Kann zusätzlich mit Legionellen Filter ausgestattet werden.
- Der Abfluss ist desinfizierbar
- Eine ununterbrochene Oberfläche sorgt dafür das
- Die Wanne einfach und sicher zu reinigen ist.

EINFACHE UND SICHERE REINIGUNG UND WARTUNG

Sie können sich bei der Verwendung dieses Produkts sicher fühlen.

Die Gebärmutterwanne besteht aus robustem, medizinischem Acryl und ist mit Glasfaser verstärkt. Die Oberfläche ist Desinfektionsmittelbeständig und leicht zu pflegen.

An der Oberseite der Wanne wurden keine Einbauteile montiert, daher kann sie sicher gereinigt werden.

Wenn Sie eine FJORDBLINK® Geburtswanne gekauft haben, zeigen wir Ihnen gerne den Reinigungsprozess, der am besten zu Ihrer Entbindungsstation oder Klinik passt.

Alle abnehmbaren Teile der Versorgungssäule können demontiert werden und in einer industriellen Waschmaschine oder in einem Autoklaven desinfiziert werden.

Abnehmbare Teile wie Wasserzulaufschläuche, Handbrause, Schnellwasserzulauf und Abflussschlauch sind mit Schnellkupplungssystem ausgestattet und können ohne Verwendung von Werkzeug demontiert werden.

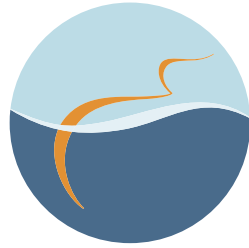


Schnellkupplungssystem sorgt dafür, dass abnehmbare Teile wie:

- Wasserversorgungsschläuche
- Ablaufschlauch
- Handdusche
- Schnellfüller

...sind leicht demontierbar ohne Verwendung von Werkzeug.





FJORDBLINK

Welcoming Water



FAKTA

FJORDBLINK® Medical hat in Zusammenarbeit mit dänischen Hebammen die FJORDBLINK® Gebärwanne entwickelt wodurch es vertretbar ist, den gesamten Geburtsvorgang im Wasser durchzuführen. Diese Gebärwanne ist mit guten Ergebnissen seit mehr als zwei Jahrzehnten in vielen Ländern für Wassergeburten verwendet.

Fjordblink Medical Aps

Ringvejen 2A · DK-9560 Hadsund
+45 40 740 523 · +45 83 840 523
post@fjordblink.com
www.fjordblink.com