

GURLIFTER - **MARY**

ELEKTRISCH



Professionell, leichtes Handling und Variabel...

Der Elektro Gurtlift **MARY** für den professionellen Patiententransfer in Pflegeheimen und Krankenhäusern. Dieser Lifter eignet sich besonders für das schwere Heben vom Bett, vom Boden, vom Rollstuhl in und aus einer Pflegewanne, sowie auf eine Toilette. Die Hebevorgänge können leicht und sicher mit dem Gurtlifter **MARY** von nur einer Pflegekraft durchgeführt werden. Das in der Breite elektrisch verstellbare Fahrgestell hilft dabei, die verschiedensten Hindernisse unter einem Bett, an einem Rollstuhl und einer Wanne zu umfahren. Deshalb benötigt der Lifter auch nur wenig Platz zum manövrieren.

Spezifikationen TR 9000-2 / 9000-4M / 9000-4E:

Gesamtbreite:	700 - 1297 mm
Gesamttiefe:	1357 mm
Gesamthöhe:	Max. 2145 mm
Hubbereich:	1450 mm
Max. Nutzlast:	250 kg
Leergewicht:	Ca. 60 kg
Höhenverstellung:	Elektrisch über Fußpedal, 24 V Batteriebetrieben
Akkuüberwachung:	Lichtsignal bei schwachen Akkus

Vorteile / Eigenschaften:

- Leise und sanfte Höhenverstellung und Spreizung des Fahrgestelles über Kabel-Handbedienung
- Sicherheits-Fahrgestell mit 4 Doppellenkrollen D=100 mm für einen leichten Lauf, 2 mit Bremsfunktion
- Rahmengestell mit einer strapazierfähigen Pulverbeschichtung
- 2-Punkt Gurtbügel für die Aufnahme von Schlaufengurten
- Elektrische Höhenverstellung mit integrierter Notabsenkung
- Elektrische Fahrgestellspreizung
- Steuereinheit mit Notstopp und integriertem Ladegerät und Ladekabel
- Wechselakku 24 V

Optional erhältlich:

- Digitalwaage geeicht
- Wandladegerät für Wechselakku
- 2. Akku 24 V, für eine flexiblere Handhabung des Lifters

Modelle:

TR 9000-2	2-Punkt Standard	Gurte mit Schlaufen
TR 9000-4M	4-Punkt mechanisch	Gurte mit Clips
TR 9000-4E	4-Punkt elektrisch	Gurte mit Clips



Leichtlaufrollen D=100 mm



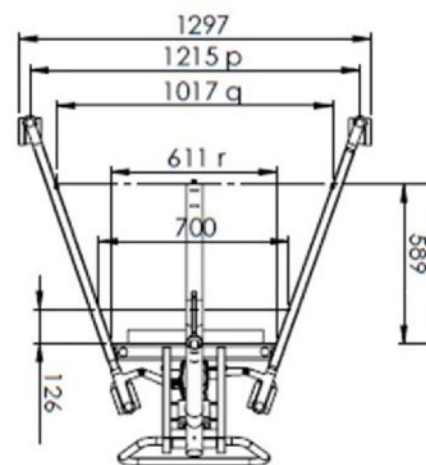
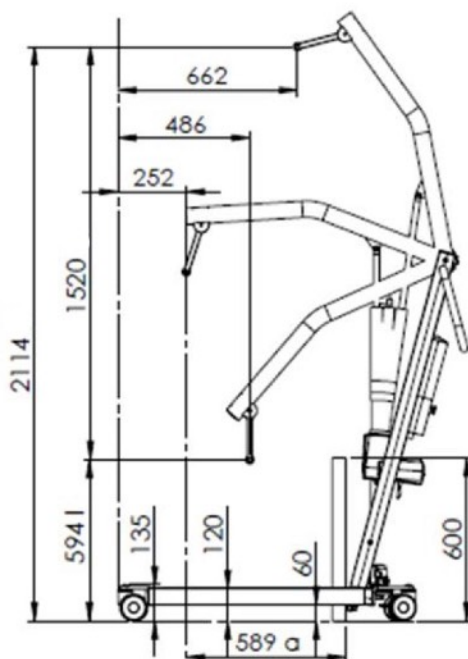
Steuerbox mit Wechselakku und Kabelhandbedienung



Anzeige des Wartungsintervalls



Gurtaufnahme für Schlaufengurte



Technische Änderungen vorbehalten